



Luonto | 5

Härkäsimppu

TEHTÄVÄT/FAKTA / Taso 2



Luonto | 5

Härkäsimppu



Kuvassa oleva kala viihtyy kylmissä vesissä ja merenpohjan tuntumassa. Sillä on päässä neljä kovaa kyhmyä. Oletko nähnyt sellaisen? KUVA: Anna-Lena Granlund

1.

Katso kuvaa ja pohdi kysymyksiä.

Voit pohtia asiaa itseksesi tai keskustella siitä muiden kanssa, mutta oikeita vastauksia ei tarvitse tietää.

Aikaa on noin 5 minuuttia.

- Oletko nähnyt tällaisen kalan meressä tai järvessä?
- Yleensä se viihtyy erittäin kylmissä merissä. Mitenköhän se on päätynyt Itämereen?



2.

Lue härkäsimpusta kertova teksti.

Käytä omaa kehoasi tai luonnosta löytämäsi materiaalia ja näytä, miltä härkäsimppu näyttää. Aikaa on noin 15 minuuttia.



3.

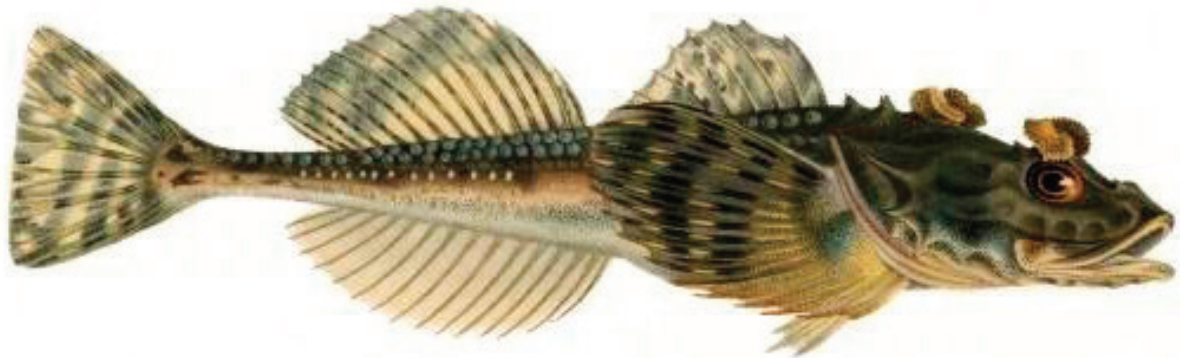
Näytä härkäsimppusi muille ja kerro siitä.

Vastaa esittelyssä seuraaviin kysymyksiin:

- Mikä kala on nimeltään?
- Mistä sen tunnistaa? Näytä, minkä kokoinen se on.
- Miten se on päätynyt Itämereen?

Luonto | 5

Härkäsimppu



Härkäsimppu tuli Itämereen useita tuhansia vuosia sitten. Se sopeutui, kun vesi lämpeni, ja viihtyy yhä alueella.

KUVITUS: Wilhelm von Wright

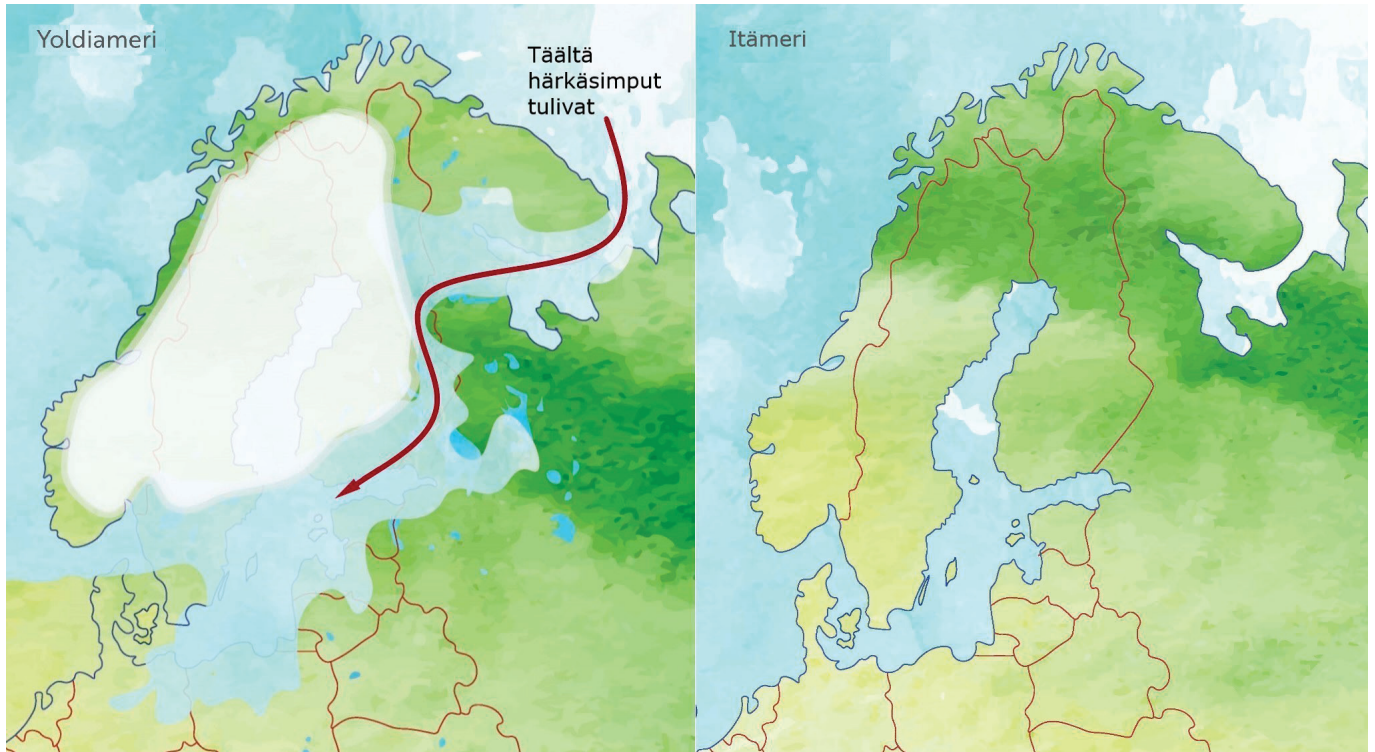
KUVA: Anna-Lena Granlund



Kuvassa oleva kala on nimeltään härkäsimppu. Se elää kylmissä merissä sekä Itämeressä ja joissakin isoissa, syvissä järvissä ylimmän rannan alapuolella.

Härkäsimpulla on voimakasrakenteinen pää ja valtava suu. Sillä on päässä neljä kovaa kyhmyä. Näiden ”sarvien” takia sitä kutsutaan härkäsimpuksi. Sen ruumis on takaa kapeampi, ja sillä on paljon pieniä piikkejä. Itämeressä härkäsimppu voi kasvaa 35 senttimetrin pituiseksi. Järvissä se on usein paljon pienempi, vain 15 senttimetriä.

Kaikki se, mitä **YLIMMÄN RANNAN** alapuolella on, oli viimeisen jääkauden jälkeen veden alla. Korkearannikolla ylin ranta on nyt 286 metriä merenpinnasta.



Vasemmanpuoleisella kartalla näet, miltä Itämeri näytti, kun härkäsimppu levisi alueelle. Voit verrata sitä viereiseen karttaan. Siinä näet Itämeren nyt. GRAFIIKKA: Rosanna Telaranta

Härkäsimppu viihtyy parhaiten kylmässä vedessä ja syvissäkin osissa Itämeren. Kesällä se oleilee jopa sadan metrin syvyydessä. Härkäsimppu elää merenpohjassa ja syö kalaa ja pieniä äyriäisiä, esimerkiksi kilkkejä. Kesäaikaan se on aktiivinen öisin, talvella päivisin.

Härkäsimppu tuli Itämereen, kun mannerjää suli viimeisimmän jääkauden jälkeen. Koska mannerjäätikkö oli painanut maata alas, Itämeri oli yhteydessä muihin meriin. Härkäsimppu on jäämeren laji, joka tuli Itämereen Pohjoisesta jäämerestä. Maankohoamisen takia Itämeren ja Pohjoisen jäämeren väliin on muodostunut maata. Itämeren vesi on lämmennyt, mutta härkäsimppu on sopeutunut ja elää edelleen alueella.

Kartalla näet, miltä Itämeri näytti, kun härkäsimppu levisi alueelle.

JÄÄKAUSI on ajanjakso, jolloin on niin kylmä, että suuri osa maata on jään peitossa. Jää ei sula edes kesällä.

MAA KOHOAA alueilla, jotka ovat olleet mannerjäätikön peitossa. Jää painoi alas maankuorta, joka nyt hitaasti kohoaa takaisin ylöspäin.